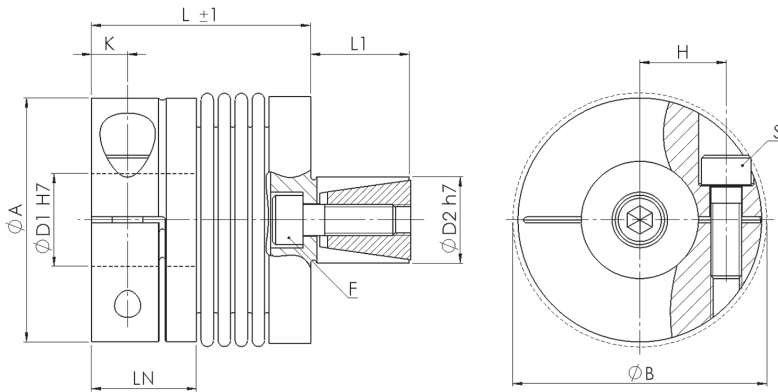


WK1 mit Spreizdorn with expanding mandrel



Material:
Balg - Edelstahl
Nabe - Aluminium
Temperaturbereich:
-30 °C bis +120 °C
Optional Passfedernut ØD1:
Nach DIN 6885

Material:
Bellow - stainless steel
Hub - aluminium
Temperature range:
-30 °C to +120 °C
Optional keyway ØD1:
Acc. to DIN 6885

WK1		Abmessungen Dimensions									ISO 4762		Technische Daten Technical Data			
Größe Size	TKN	L	ØA	ØD1	ØD2	LN	L1	ØB	K	H	S	F	TA (S)	TA (F)	J	M
	[Nm]	[mm]											[Nm]	[Nm]	[kg cm ²]	[kg]
5	0,5	20	15,5	3 - 8	8	6,75	8	17,5	2,4	5,2	M2	M3	0,5	2	0,0025	0,009
		24													0,0026	0,009
		28													0,0028	0,01
10	1	22	15,5	3 - 8	8	6,75	8	17,5	2,4	5,2	M2	M3	0,5	2	0,003	0,01
		26													0,0032	0,009
		30													0,0034	0,011
15	1,5	25	20	3 - 10	10	8,5	12	21	3	7	M2,5	M4	1,3	5	0,0078	0,018
		29													0,0084	0,019
20	2	29	25	3 - 14	10	11	12	27	3,5	9	M3	M4	2	5	0,0206	0,028
		34													0,0242	0,031
		38													0,0277	0,035
45	4,5	36	32,5	6 - 18	14	13	16	34	4,5	11,5	M4	M5	5	11	0,068	0,057
		44													0,0985	0,074
100	10	41	40	6 - 25	16	14	20	41,5	4,7	15,5	M4	M6	5	19	0,153	0,081
		51													0,257	0,12

Massenträgheitsmoment und Masse sind mit dem größten Bohrungsdurchmesser gerechnet. Mass moment of inertia and mass are calculated with reference to the largest bore size. Laufend aktualisierte Daten finden Sie auf unserer Homepage. For continuously updated data please refer to our website.

Technische Daten

TKN - Drehmoment
TA - Anzugs-Drehmoment der Schraube
J - Massenträgheitsmoment
M - Masse

Technical Data

TKN - Torque
TA - Installation torque per screw
J - Mass moment of inertia
M - Mass

Bestellbeispiel / order example	WK1	10	30	6	8	SX
Modell / model						
Größe / size						
Länge / length						
Bohrung ØD1 H7 / bore ØD1 H7						
Bohrung ØD2 h7 / bore ØD2 h7						
Sonderoption / special option						

